

Boletín Porcino

Febrero 2025

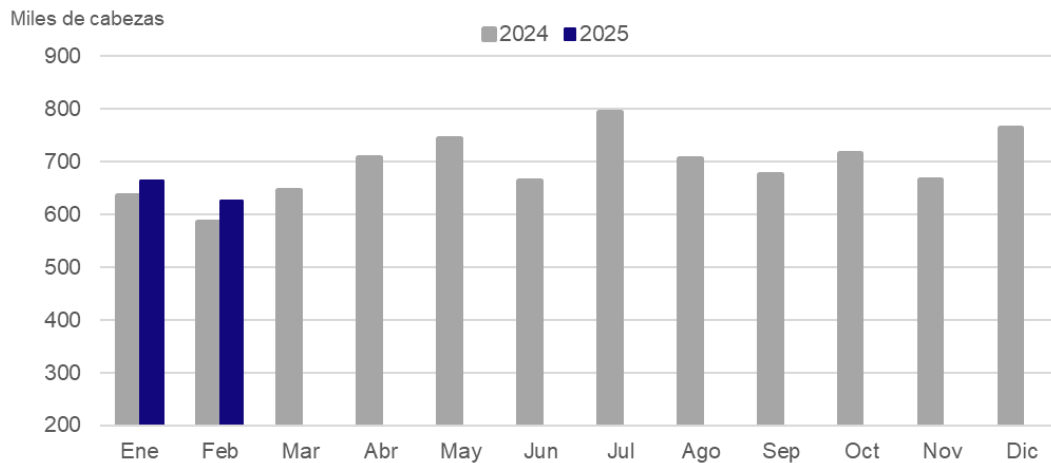


**Ministerio
de Economía**
República Argentina

**Secretaría de Agricultura,
Ganadería y Pesca**

Faena (cabezas)

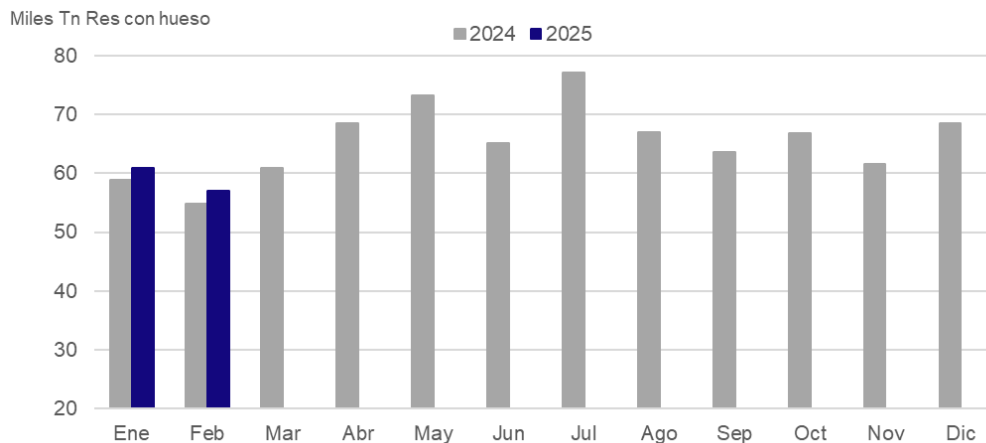
Faena de ganado porcino en cabezas				
MES/AÑO	2024	2025	Var. intermensual	Var. anual
Enero	636.651	664.334	-13,0%	4,3%
Febrero	586.504	626.394	-5,7%	6,8%
Marzo	646.764			
Abril	707.458			
Mayo	744.243			
Junio	664.343			
Julio	794.595			
Agosto	707.102			
Septiembre	677.126			
Octubre	717.277			
Noviembre	665.597			
Diciembre	763.597			
Total a Feb.	1.223.155	1.290.729		5,5%
Total Año	8.311.256	1.290.729		



Fuente: Área Porcinos. Dirección de Porcinos, Aves y Animales de Granja con datos de SIF-SIGICA

Producción (Tn Res con hueso)

Producción (Tn Res con hueso)				
MES/AÑO	2024	2025	Var. intermensual	Var. anual
Enero	58.951	60.914	-11,2%	3,3%
Febrero	54.781	56.978	-6,5%	4,0%
Marzo	60.897			
Abril	68.442			
Mayo	73.278			
Junio	65.067			
Julio	77.076			
Agosto	66.891			
Septiembre	63.587			
Octubre	66.745			
Noviembre	61.492			
Diciembre	68.570			
Total a Feb.	113.732	117.892		3,7%
Total Año	785.778	117.892		



Fuente: Área Porcinos. Dirección de Porcinos, Aves y Animales de Granja con datos de SIF-SIGICA

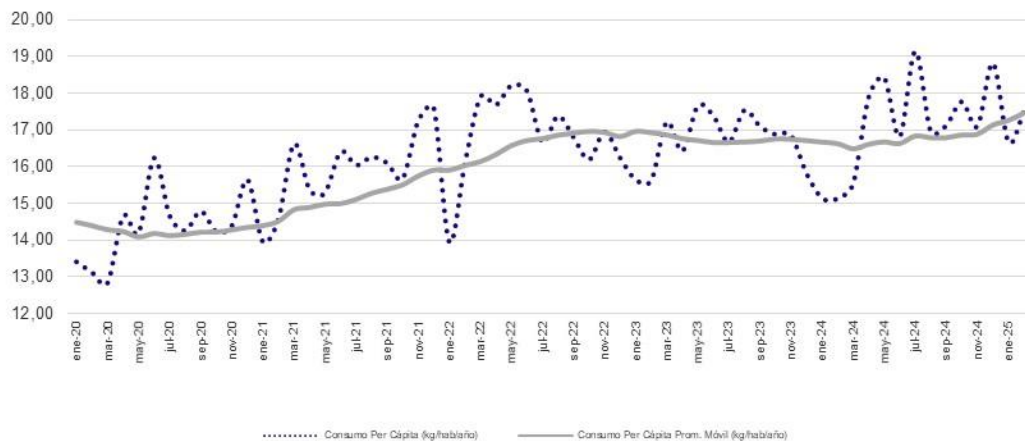


Consumo Carne Porcina (kg/ha/año)

MES/AÑO	Consumo per capita (kg/hab/año)		Consumo per capita - Prom. Movil (kg/hab/año)			
	2024	2025	2024	2025	Var. intermensual	Var. interanual
Ene	15,14	16,66	16,68	17,27	0,7%	3,6%
Feb	15,12	17,48	16,64	17,47	1,1%	5,0%
Mar	15,53		16,50			
Abr	17,88		16,62			
May	18,41		16,68			
Jun	16,81		16,64			
Jul	19,13		16,84			
Ago	16,94		16,80			
Sep	17,11		16,80			
Oct	17,76		16,87			
Nov	17,09		16,89			
Dic	18,80		17,14			

*Consumo Per Cápita: Producción+impo-expo/población.
Consumo Per Cápita Móvil: promedio móvil últimos 12 meses

Metodología de Cálculo

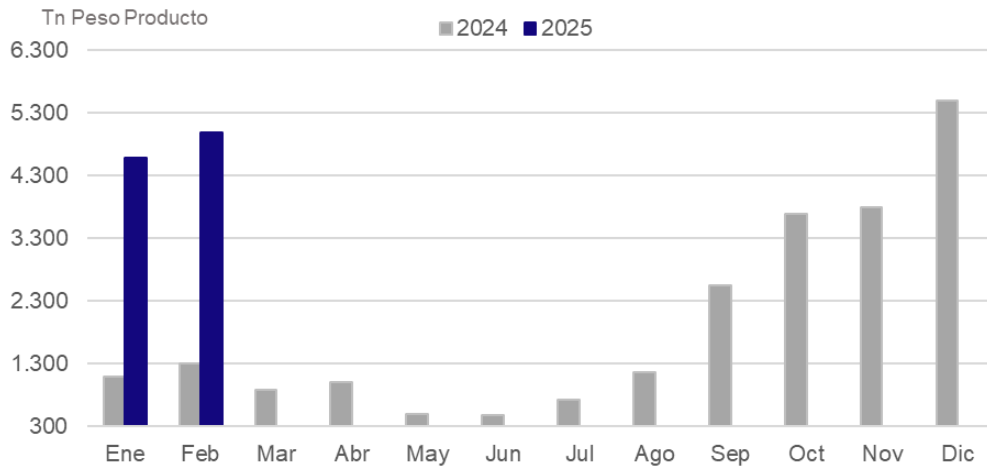


Fuente: Área Porcinos. Dirección de Porcinos, Aves y Animales de Granja con datos de SIF-SIGICA e INDEC



Importaciones Totales (Tn peso producto)

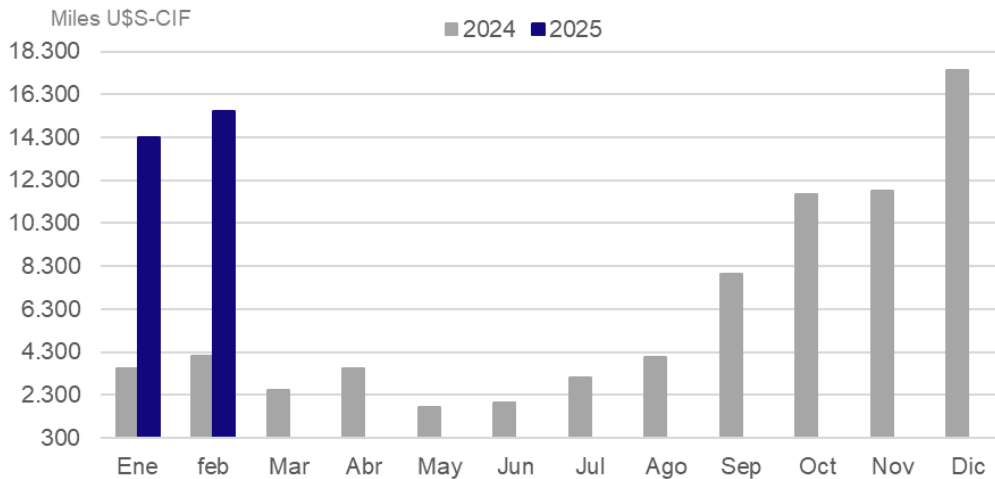
Importaciones totales porcinas (Tn peso producto)				
MES/AÑO	2024	2025	Var. intermensual	Var. anual
Enero	1.085	4.588	-16,5%	322,7%
Febrero	1.306	4.983	8,6%	281,6%
Marzo	873			
Abril	1.011			
Mayo	487			
Junio	476			
Julio	725			
Agosto	1.168			
Septiembre	2.552			
Octubre	3.693			
Noviembre	3.799			
Diciembre	5.498			
Total a Feb.	2.391	9.571		300,3%
Total Año	22.674	9.571		



Fuente: Área Porcinas. Dirección de Porcinas, Aves y Animales de Granja con datos de INDEC

Importaciones Totales (Miles de U\$S - CIF)

Importaciones totales (Miles U\$S-CIF)				
MES/AÑO	2024	2025	Var. intermensual	Var. anual
Enero	3.558	14.302	-18,0%	301,9%
Febrero	4.112	15.492	8,3%	276,8%
Marzo	2.525			
Abril	3.547			
Mayo	1.755			
Junio	1.971			
Julio	3.108			
Agosto	4.086			
Septiembre	7.916			
Octubre	11.628			
Noviembre	11.785			
Diciembre	17.441			
Total a Feb.	7.670	29.794		288,4%
Total Año	73.433	29.794		

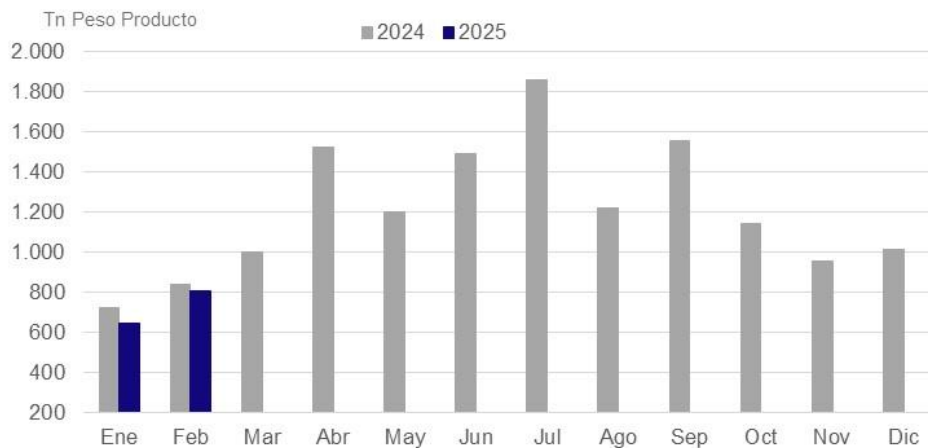


Fuente: Área Porcinos. Dirección de Porcinos, Aves y Animales de Granja con datos de INDEC



Exportaciones Totales (Tn peso producto)

Exportaciones totales porcinas (Tn peso producto)				
MES/AÑO	2024	2025	Var. intermensual	Var. anual
Enero	724	644	-36,4%	-11,2%
Febrero	836	805	25,0%	-3,8%
Marzo	999			
Abril	1.525			
Mayo	1.202			
Junio	1.491			
Julio	1.860			
Agosto	1.221			
Septiembre	1.557			
Octubre	1.145			
Noviembre	955			
Diciembre	1.012			
Total a Feb.	1.561	1.448		-7,2%
Total Año	14.526	1.448		

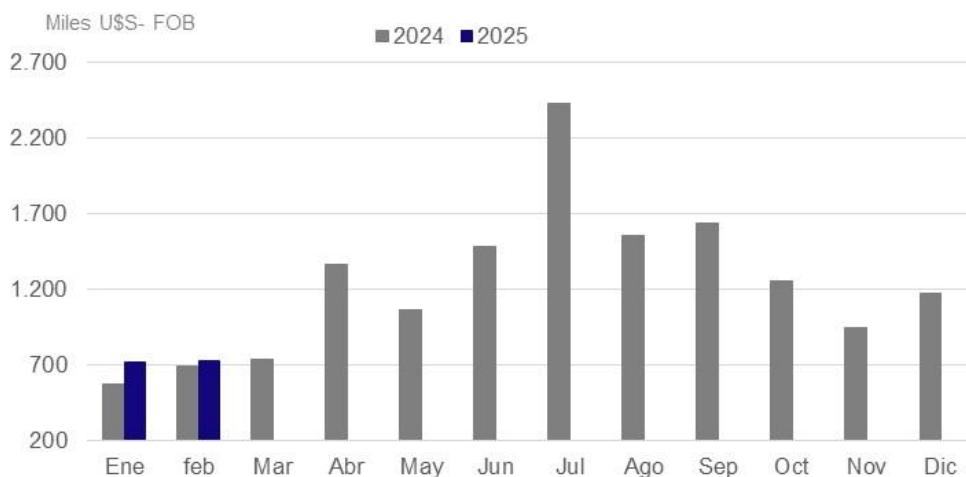


Fuente: Área Porcinas. Dirección de Porcinas, Aves y Animales de Granja con datos de INDEC



Exportaciones Totales (Miles de U\$S - FOB)

Exportaciones totales (Miles U\$S-FOB)				
MES/AÑO	2024	2025	Var. intermensual	Var. anual
Enero	572	717	-39,0%	25,4%
Febrero	695	730	1,8%	5,1%
Marzo	733			
Abril	1.362			
Mayo	1.067			
Junio	1.483			
Julio	2.428			
Agosto	1.556			
Septiembre	1.635			
Octubre	1.258			
Noviembre	945			
Diciembre	1.177			
Total a Feb.	1.267	1.448		14,3%
Total Año	14.912	1.448		



Fuente: Área Porcinos. Dirección de Porcinos, Aves y Animales de Granja con datos de INDEC



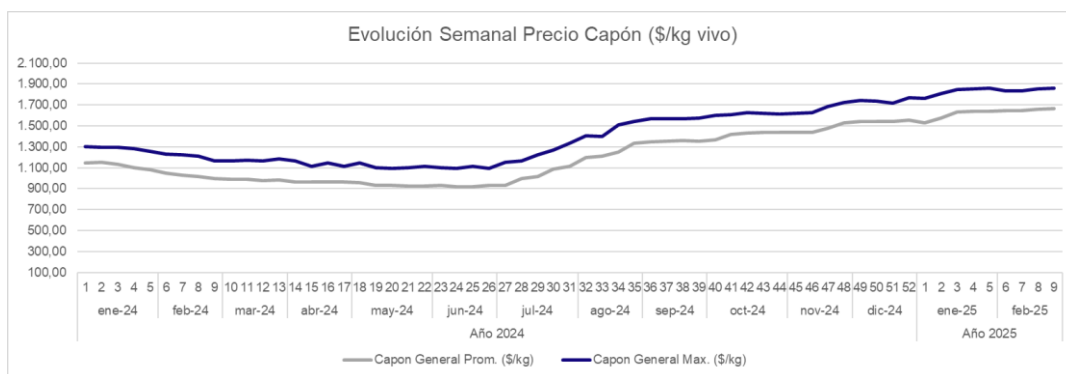
Ministerio
de Economía
República Argentina

Secretaría de Agricultura,
Ganadería y Pesca

Evolución Semanal Precios Cerdo en pie

(\$/kg vivo)

Precios cerdo en pie en Argentina (\$/kg)		
Semana 2025	Capón General Máximo	Capón General Prom
5 (27/01 al 02/02/2025)	1.858,81	1.636,65
6 (03/02 al 09/02/2025)	1.837,46	1.644,58
7 (10/02 al 16/02/2025)	1.831,57	1.643,07
8 (17/02 al 23/02/2025)	1.852,53	1.659,10
9 (24/02 al 02/03/2025)	1.859,93	1.663,80

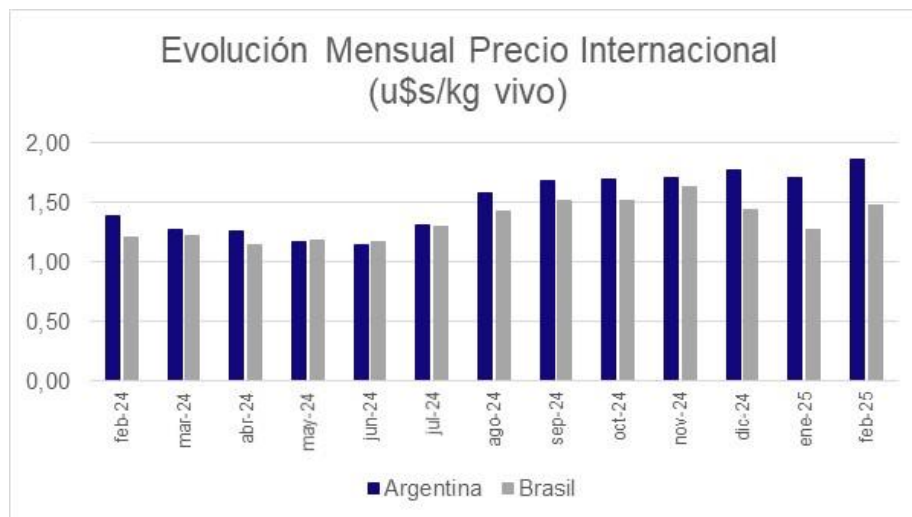


Fuente: Área Porcinos. Dirección de Porcinos, Aves y Animales de Granja con datos Sistema Informativo de precios porcinos- DNCCA



Comparativo Precio Cerdo Argentina-Brasil (u\$/kg vivo)

Precio cerdo en pie Internacional		
PAÍS	Argentina u\$/kg	Brasil
feb-24	1,38	1,21
mar-24	1,28	1,22
abr-24	1,26	1,15
may-24	1,17	1,18
jun-24	1,14	1,17
jul-24	1,31	1,30
ago-24	1,58	1,43
sep-24	1,68	1,51
oct-24	1,69	1,52
nov-24	1,70	1,63
dic-24	1,77	1,43
ene-25	1,71	1,27
feb-25	1,86	1,47



Fuente: Área Porcinos. Dirección de Porcinos, Aves y Animales de Granja
 Precio Argentina: Precio Capón Tipificado Máximo. Sistema Informativo de precios porcinos- DNCCA -Sagyp.
 Precio Brasil:<http://cepea.esalq.usp.br/suino/?page=823> –Región Santa Catarina
 \$/Dólar: Banco de la Nación Argentina.





**Ministerio
de Economía**
República Argentina

**Secretaría de Agricultura,
Ganadería y Pesca**